

COMUNE DI BERCHIDDA

PROVINCIA DI SASSARI

STUDIO TECNICO Agronomo Junior Sini Marco
Via Dante, 5 07022 - BERCHIDDA - SS

ESTRAZIONE SUGHERO CAMPAGNA 2023

RELAZIONE DI STIMA DELLA MASSA SUBEROSA
- ANNUALITÀ 2023 -

TAV.
1

PLANIMETRIE INTERVENTI

MAGGIO 2023

Committente

COMUNE DI BERCHIDDA

firma _____

Progettista

Agronomo Junior Sini Marco

firma _____



SINI MARCO
21.05.2023
09:42:06 UTC

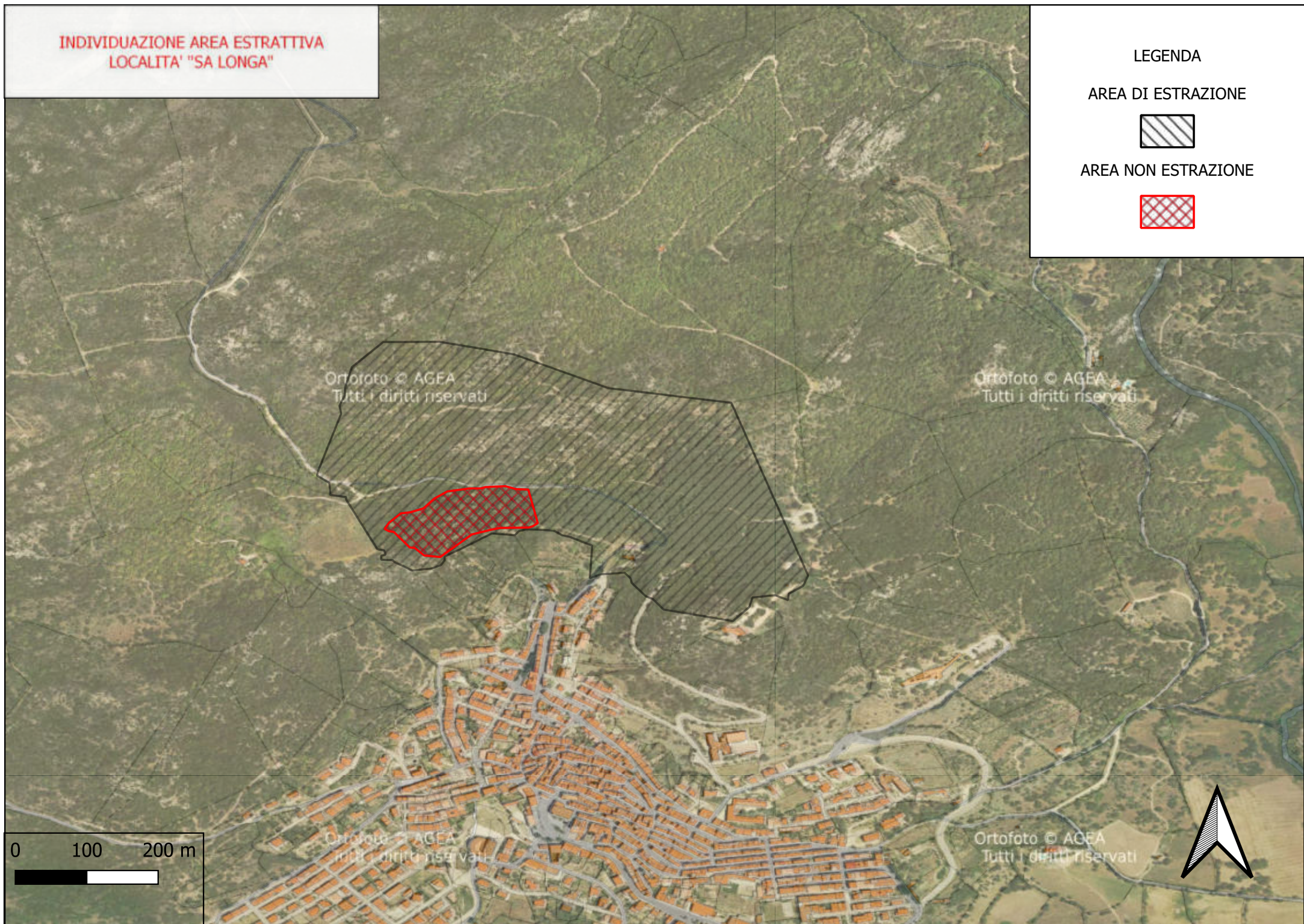
INDIVIDUAZIONE AREA ESTRATTIVA
LOCALITA' "SA LONGA"

LEGENDA

AREA DI ESTRAZIONE



AREA NON ESTRAZIONE



Ortofoto © AGEA
Tutti i diritti riservati

Ortofoto © AGEA
Tutti i diritti riservati

Ortofoto © AGEA
Tutti i diritti riservati

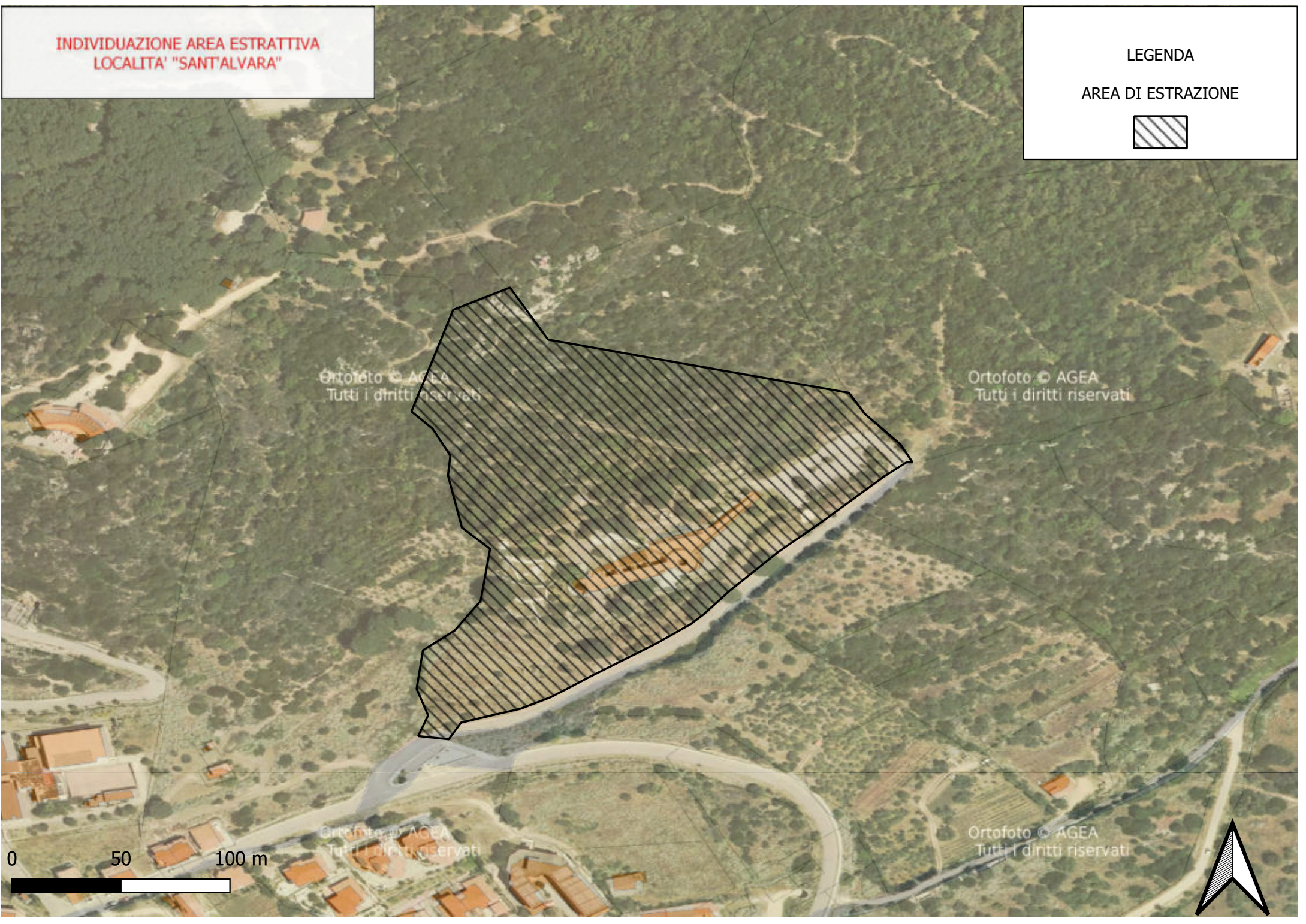
Ortofoto © AGEA
Tutti i diritti riservati



INDIVIDUAZIONE AREA ESTRATTIVA
LOCALITA' "SANT'ALVARA"

LEGENDA

AREA DI ESTRAZIONE



**INDIVIDUAZIONE AREA ESTRATTIVA
LOCALITA' "MOSTRA MERCATO"**

LEGENDA

AREA DI ESTRAZIONE



**AREA DI ESTRAZIONE
PISTA CICLABILE**



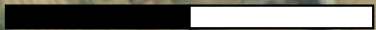
Ortofoto © AGEA
Tutti i diritti riservati

Ortofoto © AGEA
Tutti i diritti riservati

Ortofoto © AGEA
Tutti i diritti riservati

Ortofoto © AGEA
Tutti i diritti riservati

0 50 100 m

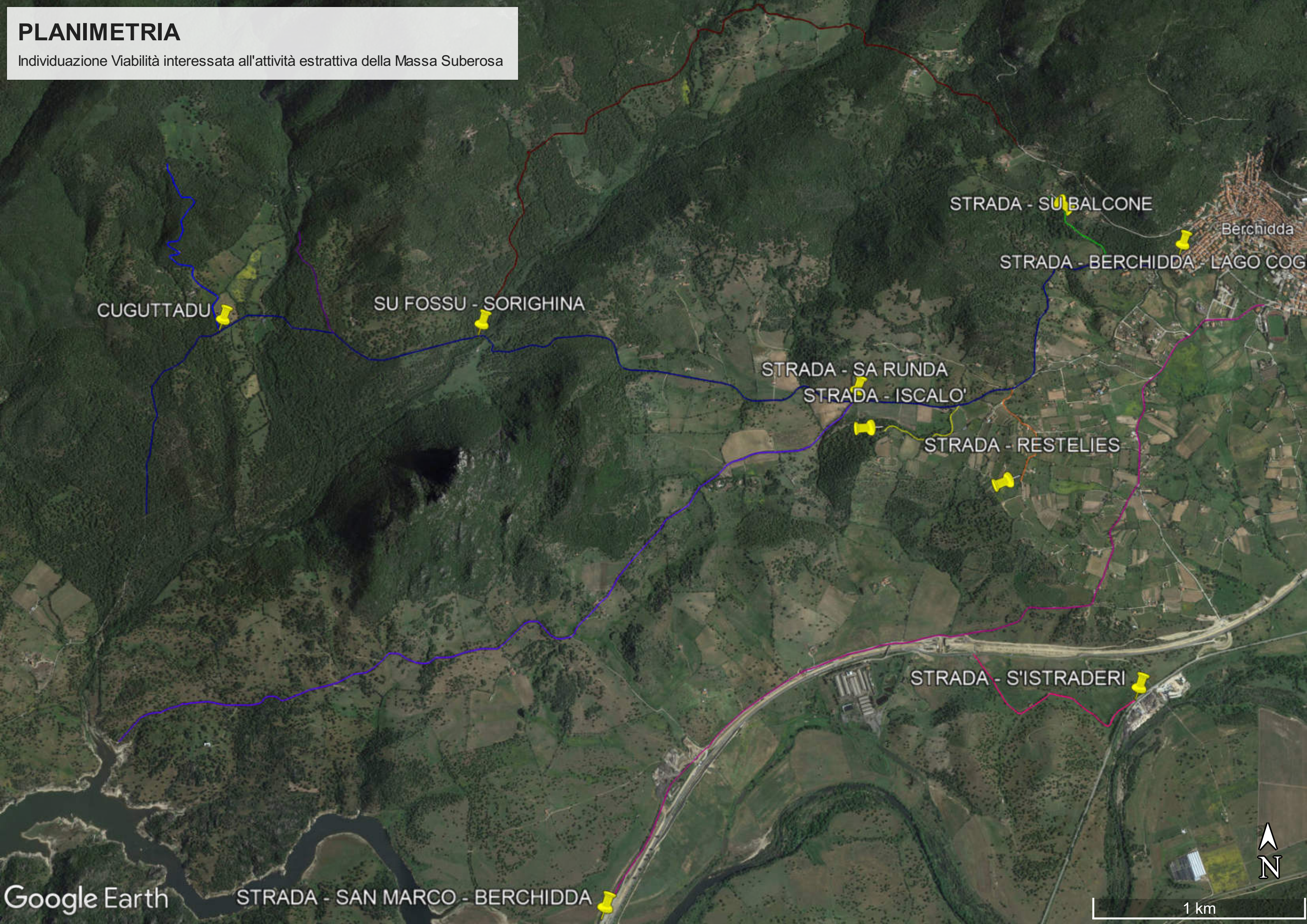


VIABILITA' INTERESSATA ALL'ATTIVITA' ESTRATTIVA

Denominazione strada	Sviluppo km.	Denominazione strada	Sviluppo km.
BERCHIDDA - LAGO	6,64	BADU E GIOLZIA - PEPPINEDDU	0,65
CUGUTADU	1,38	PUNTAGU	0,70
SA MULTA ONA	0,63	STAZIONE	1,03
SU FOSSU - SIRIGHINA	4,73	COLOMEDDU - SA ZAPPA	1,55
SA RUNDA	4,43	SU ADU E SAS VACCAS	6,72
SAN MARCO - BERCHIDDA	5,02	SU SUEREDU	0,65
S'ISTRADERI	1,00	SP. AGRITURISMO - CABINA	0,33
SALUMIFICIO - CORROSOLIS	3,49	SA ZAPPA - COLOMEDDU (PROPR. NIEDDU)	1,71
SA CONCA	3,54	SU NODU E S'OMINE	0,90
OSSEDDU	6,13	ISCALO'	0,56
MESU E MONTES	2,04	RESTELIES	0,63
SU SENABRINU	1,20	BIVIO SAN MICHELE - GO KART	7,70
LATTARIVERI	1,72	MOSTRA MERCATO	1,20
COSTANTINU	1,89	SU BALCONE	0,57
BADUALVURES	0	BIVIO SAN SALVATORE - SA CORONA	6,79
LOGU ILDE	1,60	SA CORONA - PONTE SOTTOPASSO	1,39
SANTA CATERINA - MONTE RASU	4,82	SOTTOPASSO - GIANNEDDU	1,00
SOS RUOS	0,95	SAN SALVATORE - VIGNA CIOCCI	2,83
SAN MICHELE - VIGNA SPAGNOLU	1,50	BADU E MELA	1,40
CAMPOS - TRATTO VIGNE AINI - VIGNE SANNA	1,39	FUNTANA E CADDOS	1,13
TOTALE	54,10	TOTALE	39,44
TOTALE SVILUPPO STRADE KM. 93,54			

PLANIMETRIA

Individuazione Viabilità interessata all'attività estrattiva della Massa Suberosa



STRADA - SU BALCONE

STRADA - BERCHIDDA - LAGO COG

CUGUTTADU

SU FOSSU - SORIGHINA

STRADA - SA RUNDA

STRADA - ISCALO'

STRADA - RESTELIES

STRADA - S'ISTRADERI

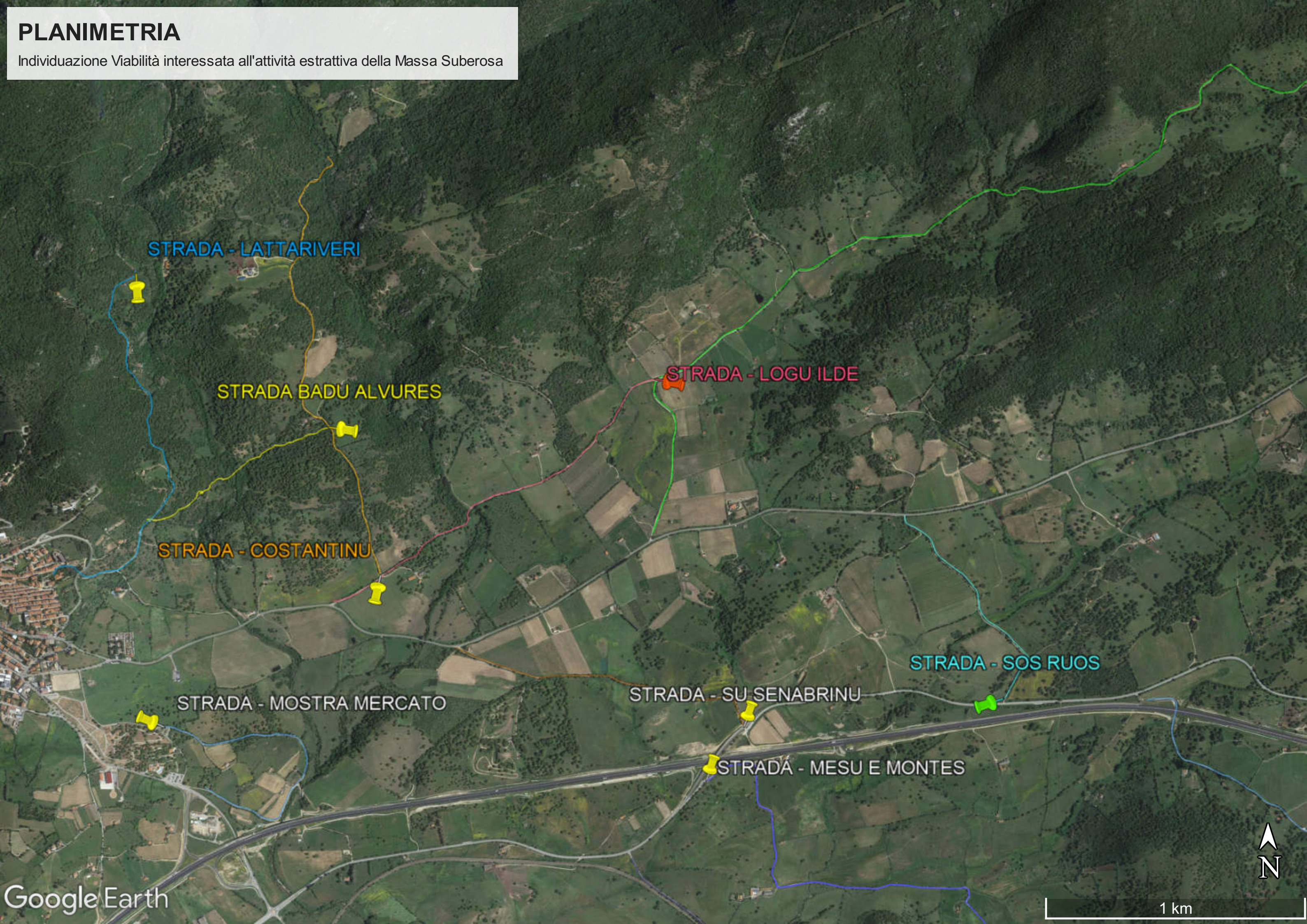
STRADA - SAN MARCO - BERCHIDDA

Berchidda



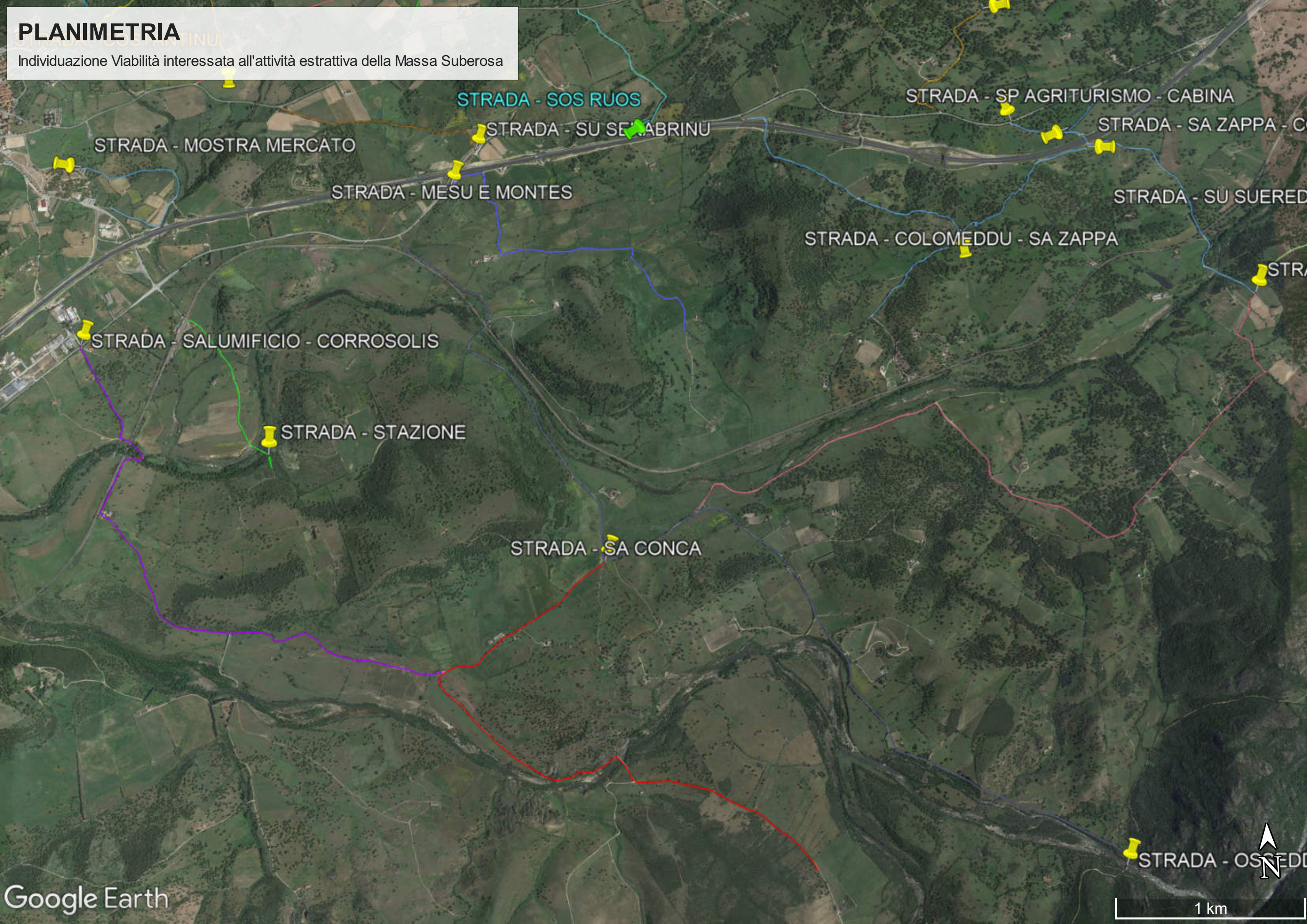
PLANIMETRIA

Individuazione Viabilità interessata all'attività estrattiva della Massa Suberosa



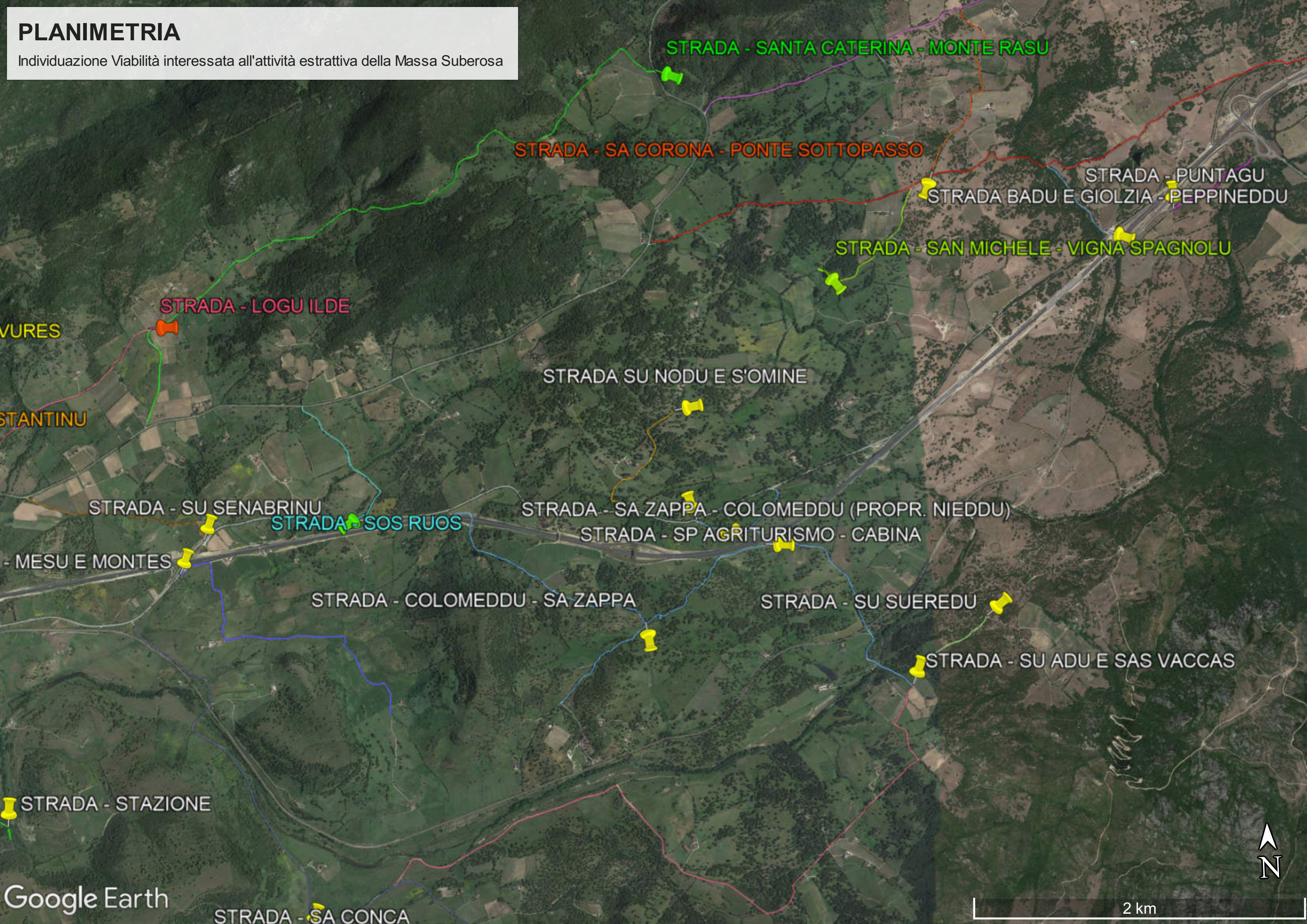
PLANIMETRIA

Individuazione Viabilità interessata all'attività estrattiva della Massa Suberosa



PLANIMETRIA

Individuazione Viabilità interessata all'attività estrattiva della Massa Suberosa



VURES

STANTINU

- MESU E MONTES

STRADA - STAZIONE

Google Earth

STRADA - SA CONCA

STRADA - SANTA CATERINA - MONTE RASU

STRADA - SA CORONA - PONTE SOTTOPASSO

STRADA - PUNTAGU - PEPPINEDDU
STRADA BADU E GIOLZIA - PEPPINEDDU

STRADA - SAN MICHELE - VIGNA SPAGNOLU

STRADA - LOGU ILDE

STRADA SU NODU E S'OMINE

STRADA - SU SENABRINU

STRADA - SOS RUOS

STRADA - SA ZAPPA - COLOMEDDU (PROPR. NIEDDU)

STRADA - SP AGRITURISMO - CABINA

STRADA - COLOMEDDU - SA ZAPPA

STRADA - SU SUEREDU

STRADA - SU ADU E SAS VACCAS



2 km

PLANIMETRIA

Individuazione Viabilità interessata all'attività estrattiva della Massa Suberosa

